

Welke kosten vergoedt de beschikbaarheidsbijdrage (medische) vervolgoopleidingen in de ggz?

FB 19.034.a

De beschikbaarheidsbijdrage (medische) vervolgoopleidingen (mvo) ggz vergoedt het verschil tussen de kosten die de zorgaanbieder maakt voor het opleiden van de opleiding en de opbrengsten die de opleiding genereert met het leveren van zorg.

Op basis van een eigen kostenonderzoek hebben we kosten-dekkende vergoedingsbedragen voor het opleiden bepaald. Daarom vinden we het onwenselijk als een zorgaanbieder een eigen bijdrage voor de opleiding vraagt aan de opleiding.

Kosten

Collegegeld

Kosten voor de theorie-opleiding van de opleiding.

- Voor de opleidingen tot Gz-psycholoog, psychotherapeut, klinisch (neuro)psycholoog en verpleegkundig specialist ggz is dit het collegegeld van het aangewezen/erkende opleidingsinstituut.
- Het theorie-onderwijs voor de opleidingen tot psychiater in de ggz en klinisch geriater in de ggz wordt intern georganiseerd. De kosten hiervoor zitten in het vergoedingsbedrag. Deze kosten kun je zien als een variant op het collegegeld.

Inzet opleidersgroep

De opleidersgroep bestaat uit de praktijkopleider(s), de supervisor(s) en de werkbegeleider(s) of mentor(s).

De beschikbaarheidsbijdrage vergoedt alle inzet van de opleidersgroep die nodig is voor de opleiding. Voorbeelden zijn werkvloerbegeleiding, persoonlijke coaching, opleidingsoverleggen en kwaliteitsborging van de opleiding.

Salariskosten opleiding

De werkgeverslasten voor het in dienst hebben van de opleiding.

Overheadkosten

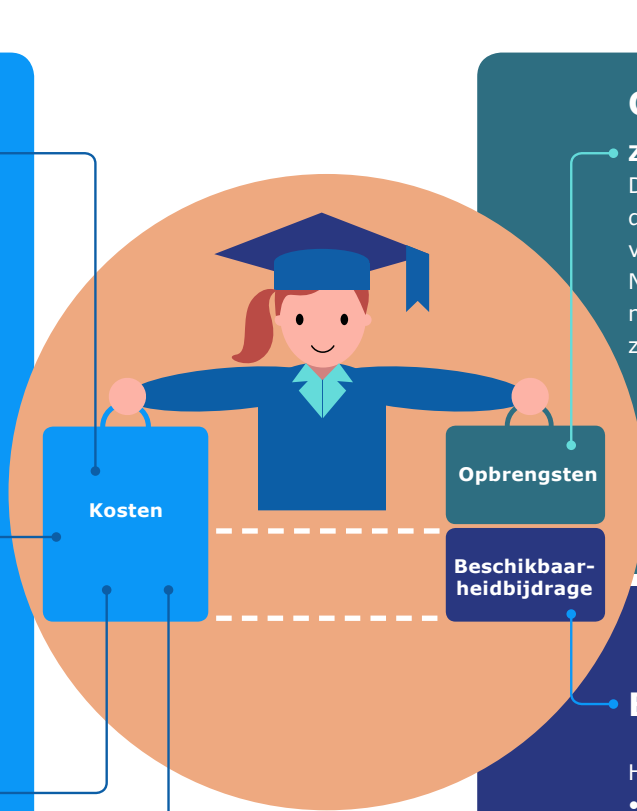
Alle overheadkosten die de zorgaanbieder maakt zodat de opleiding kan worden opgeleid en zorg kan leveren. Denk aan de kosten van niet-behandelend personeel (zoals het secretariaat) en de (huur)kosten van het gebouw.

Opbrengsten

Zorgproductie opleiding

De opleiding behandelt patiënten en levert daarmee zorgproductie en genereert inkomsten voor de zorgaanbieder.

Naast patiëntenzorg is de opleiding bezig met diverse opleidingstaken. Hierdoor is de zorgproductie lager.



Beschikbaarheidsbijdrage

Het gaat om de volgende opleidingen:

- Gz-psycholoog
- Psychotherapeut
- Klinisch psycholoog
- Klinisch neuropsycholoog
- Psychiater in de ggz
- Klinisch geriater in de ggz
- Verpleegkundig specialist ggz