

# ZORGMIJDEN

## ZORGMIJDERS

Zorgmijders negeren het advies van hun huisarts om financiële redenen. Het komt steeds vaker voor en is een structureel probleem. De gevolgen van zorgmijden worden steeds zorgwekkender.



Zorgmijders komen voor in alle leeftijdsgroepen, bevolkingslagen en opleidingsniveaus.

## TOP 5 ADVIEZEN DIE NIET WORDEN GEVOLGD (2014)

- 1 Lab-onderzoek laten doen (75%)
- 2 Medicijnen afhalen (72%)
- 3 Naar een GGZ-instelling gaan (68%) (bijv. psycholoog)
- 4 Aanvullend onderzoek laten doen (62%) (bijv. röntgenfoto's)
- 5 Naar een eerstelijns zorgverlener gaan (62%) (bijv. fysiotherapeut)

## GEVOLG ZORGMIJDEN

Mensen lopen onnodig lang rond met klachten en lopen het risico op complicaties. Hierdoor kunnen in een later stadium zwaardere ingrepen nodig zijn.



94%

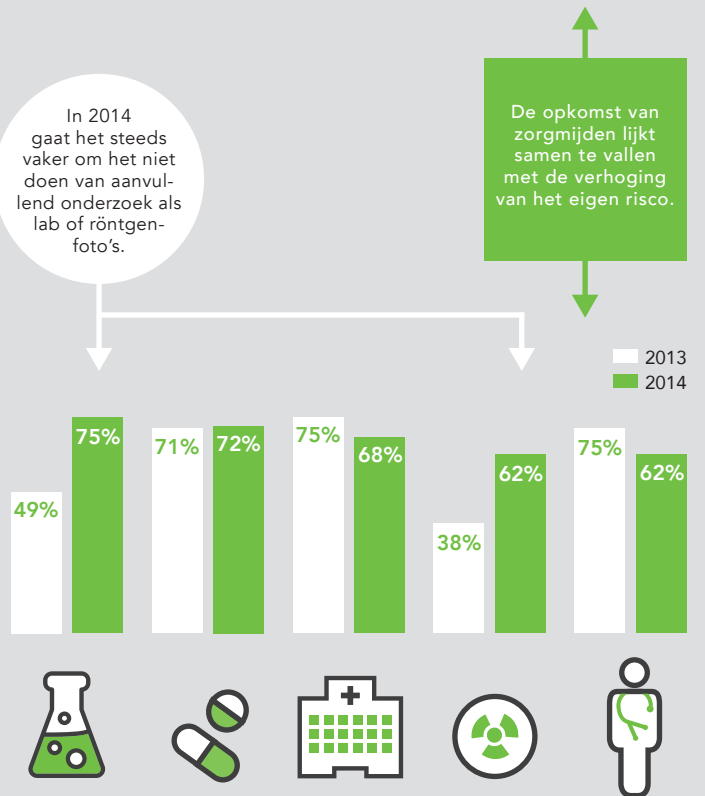
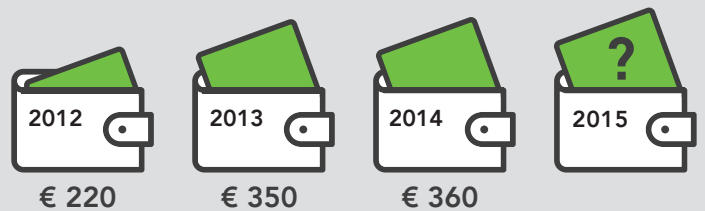
van de huisartsen heeft te maken met patiënten die om financiële redenen hun advies niet opvolgen.

71%

van de huisartsen heeft eens per week of vaker te maken met zorgmijders.

## EIGEN RISICO

Het eigen risico is de afgelopen jaren sterk gestegen. De verwachting is dat het bedrag in 2015 nog verder stijgt.



In 2014 gaat het steeds vaker om het niet doen van aanvullend onderzoek als lab of röntgenfoto's.

De opkomst van zorgmijden lijkt samen te vallen met de verhoging van het eigen risico.

In 2013 stond 'niet naar een GGZ instelling gaan' op nummer 1.